

であい

ふれあい



ささえあい

すみだ

ファミリー・サポート・センター



社会福祉法人

墨田区社会福祉協議会



すみだファミリー・サポート・センターとは

地域の子育て支援として、子育ての手助けを必要とする方（ファミリー会員）と子育てのお手伝いができる方（サポート会員）をつなぐ会員組織です。

ファミリー 会員

- ◎ センター事業の趣旨に賛同し、
生後 43 日から小学校 6 年生までの
子どもの保護者で、
子育ての手助けを必要とする **墨田区在住**の方



- ◎ センター事業の趣旨に賛同し、
積極的に活動できる方
- ◎ **20 歳以上**で、子育ての援助に
理解と熱意のある **墨田区在住**の方
- ◎ センターの指定する講習を受講できる方

※有償ボランティアです。ベビーシッター等の就業ではありません。

サポート 会員

※自分の急用時には子どもを預かってほしいけれど、時間がある時には、子どもを預かることができるという方は「両方会員」になることもできます。

✿ 活動内容

- ◎ 保育園、幼稚園、小学校、学童クラブなどの**送迎**
(おんぶ、だっこは推奨していません。自転車、自家用車での送迎はできません。)
- ◎ 保護者が外出時などの**預かり**
(ファミリー会員宅の鍵の預かり及び開閉はできません。)
- ◎ 生後 43 日から 6 か月未満の**乳児の見守り**
(保護者同席のもと、ファミリー会員宅にて、最長 3 時間までの見守りに限る。)

※子どもの引き渡しは大人から大人です。留守宅の送迎は行いません。

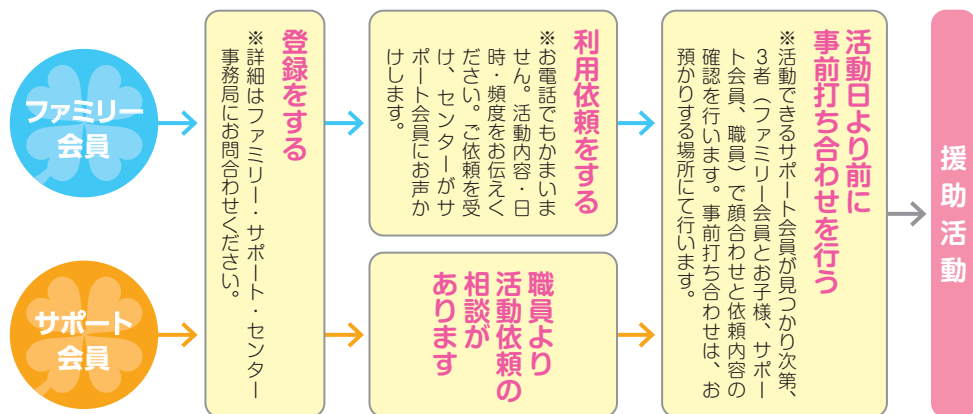
※お泊り・深夜 0 時を超す活動はできません。

※子どもが病気、または病気の回復期は利用できません。

✿ 補償保険制度について

ファミリー・サポート・センター補償保険に一括して加入し、費用はセンターが負担します。事前打ち合わせを行った活動が対象となります。事故等があった場合は、センターまでご連絡ください。

＊ 流れ



※事前打ち合わせに関しては、同じサポート会員でも、活動内容や場所が変わる度に必要です。

＊ 時間と料金

曜日・時間帯	料金 (一人当たり)
平日月曜～金曜の午前7時～午後7時	800円 (1時間あたり)
平日上記以外の時間帯、土・日曜	1,000円 (1時間あたり)
祝日、年末年始 (12/29～1/3)	1,000円 (1時間あたり)

- 利用料金の受け渡しは会員間で行います。
- 原則、サポート会員1人に対し子ども1人の活動です。ただし、兄弟姉妹であれば、2人以上の預かりが可能です。その場合は、2人目以降の子どもの料金は上表に定めた金額の半額となります。
- サポート会員が、活動するのにかかった交通費 (往復分) など必要な経費は、利用料金と別にファミリー会員がご負担ください。
- おやつ、ミルク、おむつなどは、ファミリー会員がご用意ください。

＊ 取り消しについて

活動を取り消しするときは、前日午後8時まで直接サポート会員にご連絡ください。それ以降の取り消しは、理由を問わずキャンセル料 (800円) ががかかります。

＊ 更新について

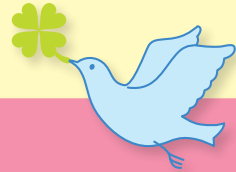
ファミリー会員は1年度ごとの更新となります。

毎年2月末に郵送にて会報と一緒に更新台帳をお送りしますので、記入いただきセンターまでご提出ください。

ご提出が無い場合は退会となり、次年度以降の活動の継続および依頼をすることができなくなります。



- JR 総武線・錦糸町駅 徒歩 10 分
- 東京メトロ半蔵門線・錦糸町駅 徒歩 10 分
- 都営地下鉄新宿線・菊川駅 徒歩 10 分
- 都バス(業 10/ 錦 27/ 両 28)・緑 3 丁目下車 徒歩 5 分



申込み・
問合せ先 〒 130-0021
東京都墨田区緑 4 丁目 4-12 メゾンベール錦糸町 1 階
すみだボランティアセンター分館内

社会福祉法人 墨田区社会福祉協議会

すみだファミリー・サポート・センター

TEL 03-5638-0512

FAX 03-5638-0514



相談時間 月～金 午前 9 時～午後 5 時まで
(ただし、祝日、年末年始は除く)

お願い すみだボランティアセンター分館には駐車場がありません。
車はお近くの有料駐車場をご利用ください。