

ぶらっと



ひと、つながる。
墨田区

おいでよ!

常連さんかも

初めの方かも

相談したい人も
のびる遊びたい人も



大人かも



墨田区委託事業

地域福祉プラットフォーム

地域福祉プラットフォームは、小さなお子さんから高齢の方まで誰でも気軽に集える地域の居場所です。地域のお困りごとの相談も対応しています。お気軽にお越しください。

令和6年
7月17日(水)
オープン!

墨田 墨田5-49-5 月水

(旧隅田小学校 体育館)
午後1時～午後4時半

八広 八広5-18-23 火木

(八広高齢者支援総合センター)
午前11時～午後4時

本所 本所1-13-4 月水

(本所地域プラザBIGSHIP 1階)
午前11時～午後4時(第3月曜日除く)

京島 京島3-49-18 火木

(キラキラ茶家)
午前11時～午後4時

問合せ先

墨田区社会福祉協議会
地域福祉活動担当

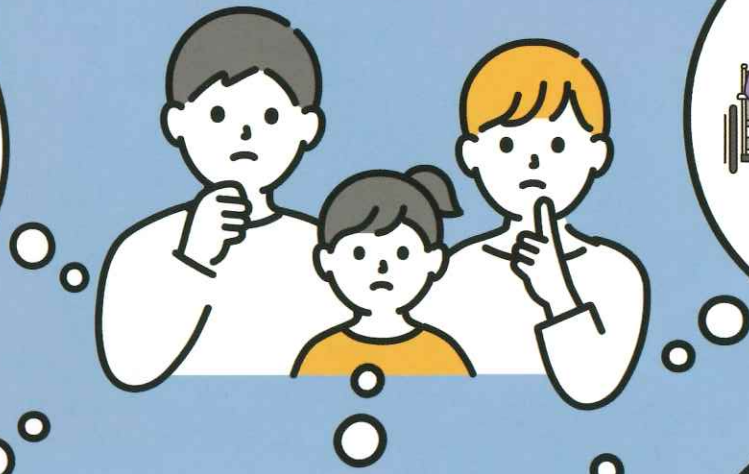
TEL

03-5655-8361

受付時間/平日 午前9時～午後5時



どこに相談しよう？



どこに相談したら良いか分からないことがあれば
まずは私たちへお話しください！

各プラットフォームに相談員（※CSW）が常駐しています。

※CSW（コミュニティソーシャルワーカー）とは、一人ひとりの生活上の困りごと、悩みごとに寄り添い、地域の皆さんや関係機関と協力して課題解決に向けたお手伝いを行います。そして誰もが暮らしやすい地域のネットワークづくりを行う専門職です。



問合せ先

墨田区社会福祉協議会
地域福祉活動担当

TEL 03-5655-8361

受付時間／平日 午前9時～午後5時

