

会員制有料在宅福祉サービス

すみだ ハート・ライン 21

近所のつながり、
ささえあい



利用
できる方

区内にお住まいの、高齢の方や障害のある方、
産前・産後の方など日常生活で手助けを必要としている方

サービス
内容

家事援助サービス（掃除、洗濯、買物、食事の支度）、
話し相手、外出付き添い、通院付き添い、散歩、買物同行など
(お体にふれる活動はできません)

【問合せ・申込み】

社会福祉法人 墨田区社会福祉協議会

すみだハート・ライン21事業室

TEL : 03 - 5638 - 0511

*相談は月曜日～金曜日(祝日を除く)
午前9時から午後5時まで受付しています。

事業の詳細はコチラからもご確認いただけます▶



すみだハート・ライン21

申込みから利用までの流れ

1

ご利用希望のご相談を電話にて受付

※担当職員がご自宅を訪問する日程を調整します。

2

担当職員がご自宅を訪問し、利用会員登録

※事業説明と依頼内容の聞き取りをします。

※登録には年度会費がかかります。

※状況を考慮して登録できない場合もあります。

3

お手伝い可能な協力会員(有償ボランティア)をお探しします

※お探しできましたら、初回の活動日等を打ち合わせます。

※お探しするのに、時間がかかる場合があります。

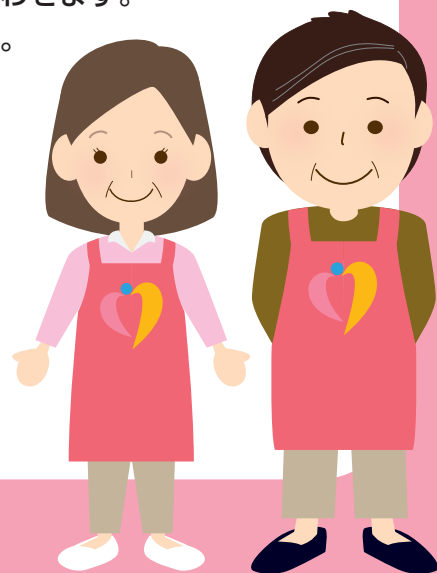
4

活動スタート

※職員が同席し協力会員をご紹介します。

年度会費

1,000 円



利用時間・利用料金 (午前7時～午後8時)

曜日・時間帯	
月曜日～金曜日(祝日を除く) 午前 9 時から午後 5 時まで	1 時間あたり：700 円
月曜日～金曜日のその他の時間帯 土曜日・日曜日・祝日・年末年始 (12/29～1/3)	1 時間あたり：900 円

※ゆうちょ銀行口座より引落としとなります。 ※活動中の万一の事故に備え、保険に加入しています。